



## **OSISKO ANNONCE LA DÉCOUVERTE DE PLUSIEURS MINÉRALISATIONS D'OR À HAUTE TENEUR À PROXIMITÉ DES PRINCIPAUX GITES DU PROJET AURIFÈRE CARIBOO**

### **ET LA SOCIÉTÉ CONTINUE DE DÉFINIR ET D'AGRANDIR PLUSIEURS CORRIDORS FILONIENS À HAUTE TENEUR**

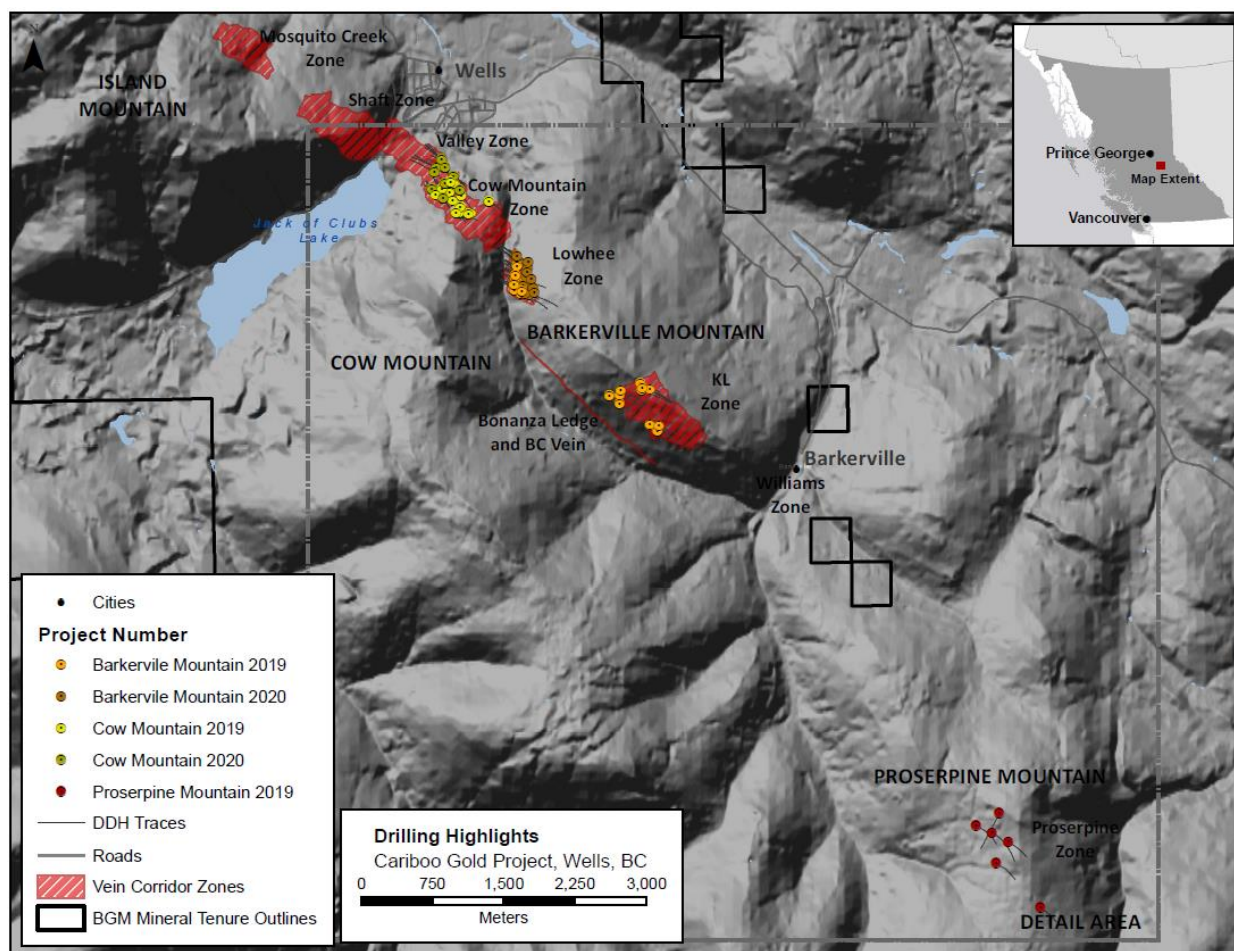
**MONTREAL, Le 5 octobre 2020** — Redevances aurifères Osisko Ltée (« **Osisko** » ou la « **Société** ») (TSX et NYS : OR) est heureuse d'annoncer les résultats du programme de forages de définition et d'expansion du projet aurifère Cariboo (« Cariboo ») dans le centre de la Colombie-Britannique.

Sean Roosen, président du conseil d'administration et chef de la direction d'Osisko, a commenté la nouvelle en ces termes : « Depuis qu'Osisko est partie prenante du projet Cariboo, nous sommes résolument persuadés des possibilités qu'offrait le projet et de son importance dans le secteur. Les résultats de forage récents continuent de confirmer notre hypothèse selon laquelle Cariboo est bien plus qu'un projet minier, mais véritablement un camp minier. Dans un autre communiqué, nous avons annoncé que le projet Cariboo allait devenir le principal actif de notre filiale récemment créée: Osisko Development Corp. J'attends avec impatience le moment de guider l'équipe qui fera cheminer le projet Cariboo vers le statut de projet minier en production ».

En 2019, les forages du projet Cariboo ont permis d'intercepter des extensions en aval-pendage de corridors filoniens à une profondeur de 700 mètres et de confirmer l'interception de minéralisations à haute teneur dans la ressource actuelle. La Société a par ailleurs fait plusieurs découvertes par des forages d'extension dans l'axe de la direction de gites connus, lesquels visaient à définir une longueur de direction de 15 kilomètres du système minéralisé (Figures 1 et 2). Ces découvertes seront suivies par des programmes de forages décrits ci-dessous, qui viseront à continuer d'accroître avec succès et de manière appréciable les ressources du projet Cariboo.

Cette année, nous avons lancé un programme de forages au diamant sur une longueur totale de 40 000 mètres, qui visait principalement l'extension de la zone Lowhee et une meilleure définition des gites Cow et Valley (Figure 1). Après un retard occasionné par la pandémie de la COVID-19, trois foreuses sont actuellement en service sur le projet Cariboo, le nombre de foreuse devant être porté à huit en octobre.

Figure 1 — Emplacement des trous de forage mentionnés dans ce communiqué



Au gîte Cow, des forages sur une longueur totale de 16 000 mètres (72 trous) ont été réalisés en 2019. Au cours de l'année, la Société a foré 22 trous sur une longueur de 4 350 mètres (Figure 4). Les forages se poursuivent pour mieux définir les corridors filoniens à haute teneur mis au jour par le trou CM-20-009 et qui ont permis d'intercepter une minéralisation de **25,79 g/t Au sur 6,30 mètres**, y compris un échantillon de minéralisation de teneur supérieure de **99,8 g/t Au sur 0,55 mètre**. Récemment, la Société a intercepté une minéralisation de **6 530 g/t Au sur 0,50 mètre** à une distance de 10 mètres en aval-pendage d'un corridor filonien modélisé dans le trou CM-20-018, ce qui correspond à la teneur la plus élevée interceptée à ce jour dans le programme de forages du projet aurifère Cariboo.

Dans la zone Valley, 57 trous de forage ont été complétés sur une distance de 11 000 mètres en 2020. Ce communiqué traite des premiers résultats d'analyses obtenus. Les points saillants de ces forages comprennent une minéralisation de **9,99 g/t Au sur 5,95 mètres**, y compris une minéralisation de **84,5 g/t Au sur 0,50 mètre** dans le trou CM-20-025. La majeure partie des forages envisagés pour le reste de l'année 2020 visera les corridors filoniens de la zone Valley. La zone Valley n'a pas fait l'objet de forage depuis 2017, et il y a de fortes possibilités d'accroître les ressources minérales présumées et indiquées du gîte.

Dans le gîte Barkerville Mountain, la nouvelle zone Lowhee récemment découverte est interprétée comme étant une extension décrochée du gîte Cow Mountain. Selon les premières indications, des forages d'exploration systématique ont permis d'établir rapidement la présence de corridors filoniens à haute teneurs. Ce communiqué fait également état des résultats de forage pour les 11 autres trous complétés

dans la zone KL en 2019, les 20 autres trous dans la zone Lowhee en 2019 et les 24 premiers trous dans la zone Lowhee en 2020 (Figure 5).

Dans la zone Lowhee, à ce jour, 48 trous de forage ont été réalisés pour une longueur totale de 18 000 mètres. Les résultats récents de la zone Lowhee comprennent une minéralisation de **20,66 g/t Au interceptée sur une distance de 12,80 mètres**, ainsi qu'une minéralisation de **352 g/t Au sur 0,65 mètre** à 100 mètres de la surface, dans le forage d'exploration BM-19-105. Dans le forage BM-19-109, une minéralisation de **10,53 g/t Au a été interceptée sur 18,70 mètres**. Plusieurs minéralisations supérieures à 100 g/t Au ont été interceptées, notamment une minéralisation de **186,5 g/t Au sur 0,50 mètre** dans le trou BM-19-101, une minéralisation de **327 g/t Au sur 0,50 mètre** dans le trou BGM-19-111, une minéralisation de **159 g/t Au sur 0,50 mètre** dans le trou BM-20-013 et une minéralisation de **249 g/t Au sur 0,55 mètre** dans le trou BM-20-016. La zone Lowhee a été sondée jusqu'à une profondeur verticale moyenne de 350 mètres dont les dimensions actuelles sont de 300 mètres sur 500 mètres, la zone minéralisée demeurant ouverte dans toutes les directions.

Dans la **zone KL**, située dans le mur inférieur de Bonanza et le gîte filonien de BC Vein, 87 forages ont été réalisés sur une distance totale de 36 000 mètres en 2019. Les résultats récents de la zone KL comprennent l'interception d'une minéralisation de **11,87 g/t Au sur 5,80 mètres** dans le trou BM-19-079 et de **8,84 g/t Au sur 10,40 mètres** dans le trou BM-19-093. La direction apparente du système minéralisé s'étend sur 1,5 kilomètre, d'après les résultats de forages récents et les programmes de cartographie approfondis qu'a réalisés la Société sur la lithologie et les structures minérales depuis les deux dernières années. La Figure 5 illustre l'emplacement des forages réalisés dans les zones Lowhee et KL.

En 2019, les forages réalisés sur le projet Cariboo ont permis de réaliser plusieurs découvertes, y compris le gîte de **Proserpine Mountain**, situé à six kilomètres au sud-est de la mine Bonanza Ledge de la Société. Ces découvertes ont été rendues possibles par les programmes de cartographie géologique et d'échantillonnage approfondis réalisés en 2019 (Figure 2). En tout, six trous de forage ont été réalisés sur une longueur de 2 675 mètres, sur une distance d'un kilomètre. Un forage stratigraphique a été réalisé pour délimiter l'étendue de la structure de grès prometteuse et cinq trous ont été complétés pour explorer des corridors filoniens minéralisés.

Dans cinq des six trous forés, le programme a permis de découvrir des filons minéralisés sur le plan axial à haute teneur, semblables à ceux des gîtes Cow et Island Mountains. Les principaux résultats d'analyses ont fait état notamment d'une minéralisation de **17,78 g/t Au sur 5,60 mètres** dans le trou PSP-19-002, à seulement 50 mètres sous la surface. La Figure 6 illustre l'emplacement des forages, ceux-ci ayant été complétés à un espacement moyen de 300 mètres. Le système demeure ouvert dans toutes les directions et certaines sections prometteuses n'ont pas été sondées dans l'axe de la direction. La Société réalise actuellement un programme de forages additionnels au diamant sur une longueur de 6 000 mètres dans le gîte Proserpine dans le but de faire le suivi de ces premiers résultats favorables, et de les bonifier.

Les tableaux qui suivent contiennent d'autres résultats saillants du programme de forages 2019-2020 réalisés dans les zones Cow Mountain, Valley, Lowhee, KL et Proserpine.

**Certaines minéralisations interceptées à Cow Mountain :**

- CM-19-029 : 9,47 g/t Au sur 11,40 mètres
- CM-19-030 : 5,50 g/t Au sur 32,55 mètres, dont 25,67 g/t Au sur 4,95 mètres
- CM-19-044 : 20,94 g/t Au sur 3,50 mètres
- CM-19-055 : 15,87 g/t Au sur 8,70 mètres, dont 98,20 g/t Au sur 0,90 mètre
- CM-19-057 : 73,80 g/t Au sur 0,90 mètre
- CM-19-059 : 51,90 g/t Au sur 1,45 mètre
- CM-19-070 : 16,56 g/t Au sur 5,20 mètres
- CM-19-071 : 18,70 g/t Au sur 7,00 mètres
- CM-19-072 : 7,75 g/t Au sur 9,40 mètres
- CM-20-003 : 27,21 g/t Au sur 5,55 mètres, dont 179,5 g/t Au sur 0,80 mètre
- CM-20-006 : 66,40 g/t Au sur 0,65 mètre
- CM-20-009 : 25,79 g/t Au sur 6,30 mètres, dont 99,8 g/t Au sur 0,55 mètre
- CM-20-009 : 18,11 g/t Au sur 3,50 mètres, dont 47,7 g/t Au sur 1,15 mètre
- CM-20-015 : 16,83 g/t Au sur 3,60 mètres, dont 117,50 g/t Au sur 0,50 mètre
- CM-20-018 : 6,530 g/t Au sur 0,50 mètre
- CM-20-022 : 13,58 g/t Au sur 3,90 mètres

**Certaines minéralisations interceptées dans la zone Valley :**

- CM-20-025 : 9,99 g/t Au sur 5,95 mètres, dont 84,5 g/t Au sur 0,50 mètre
- CM-20-029 : 6,59 g/t Au sur 5,90 mètres
- CM-20-031 : 6,28 g/t Au sur 16,0 mètres
- CM-20-031 : 5,58 g/t Au sur 11,8 mètres

**Certaines minéralisations interceptées dans la zone KL :**

- BM-19-079 : 11,87 g/t Au sur 5,8 mètres
- BM-19-094 : 9,46 g/t Au sur 5,85 mètres

**Certaines minéralisations interceptées dans la zone Lowhee :**

- BM-19-093 : 8,84 g/t Au sur 10,4 mètres, dont 58,10 g/t Au sur 0,80 mètre and 70,0 g/t Au sur 0,50 mètre
- BM-19-101 : 40,25 g/t Au sur 2,50 mètres, dont 186,5 g/t Au sur 0,50 mètre
- BM-19-102 : 5,76 g/t Au sur 6,75 mètres
- BM-19-105 : 20,66 g/t Au sur 12,80 mètres, dont 352 g/t Au sur 0,65 mètre
- BM-19-109 : 10,53 g/t Au sur 18,7 mètres, dont 109,5 g/t Au sur 0,50 mètre et 90,1 g/t Au sur 0,50 mètre
- BM-19-111 : 6,82 g/t Au sur 9,25 mètres, dont 60,60 g/t Au sur 0,50 mètre
- BM-19-111 : 327 g/t Au sur 0,5 mètre
- BM-20-001 : 44,40 g/t Au sur 0,85 mètre
- BM-20-004 : 4,18 g/t Au sur 7,90 mètres
- BM-20-007 : 44,92 g/t Au sur 2,10 mètres, dont 137,5 g/t Au sur 0,50 mètre
- BM-20-007 : 12,07 g/t Au sur 7,5 mètres, dont 120,0 g/t Au sur 0,50 mètre

- BM-20-013 : 13,20 g/t Au sur 10,60 mètres, dont 159 g/t Au sur 0,50 mètre
- BM-20-014 : 64,00 g/t Au sur 0,60 mètre
- BM-20-015 : 25,29 g/t Au sur 2,00 mètres, dont 58,6 g/t Au sur 0,80 mètre
- BM-20-016 : 99,70 g/t Au sur 0,50 mètre
- BM-20-016 : 249,0 g/t Au sur 0,55 mètre
- BM-20-020 : 9,29 g/t Au sur 4,65 mètres, dont 68,1 g/t Au sur 0,50 mètre
- BM-20-020 : 18,18 g/t Au sur 10,2 mètres, dont 91,4 g/t Au sur 0,50 mètre

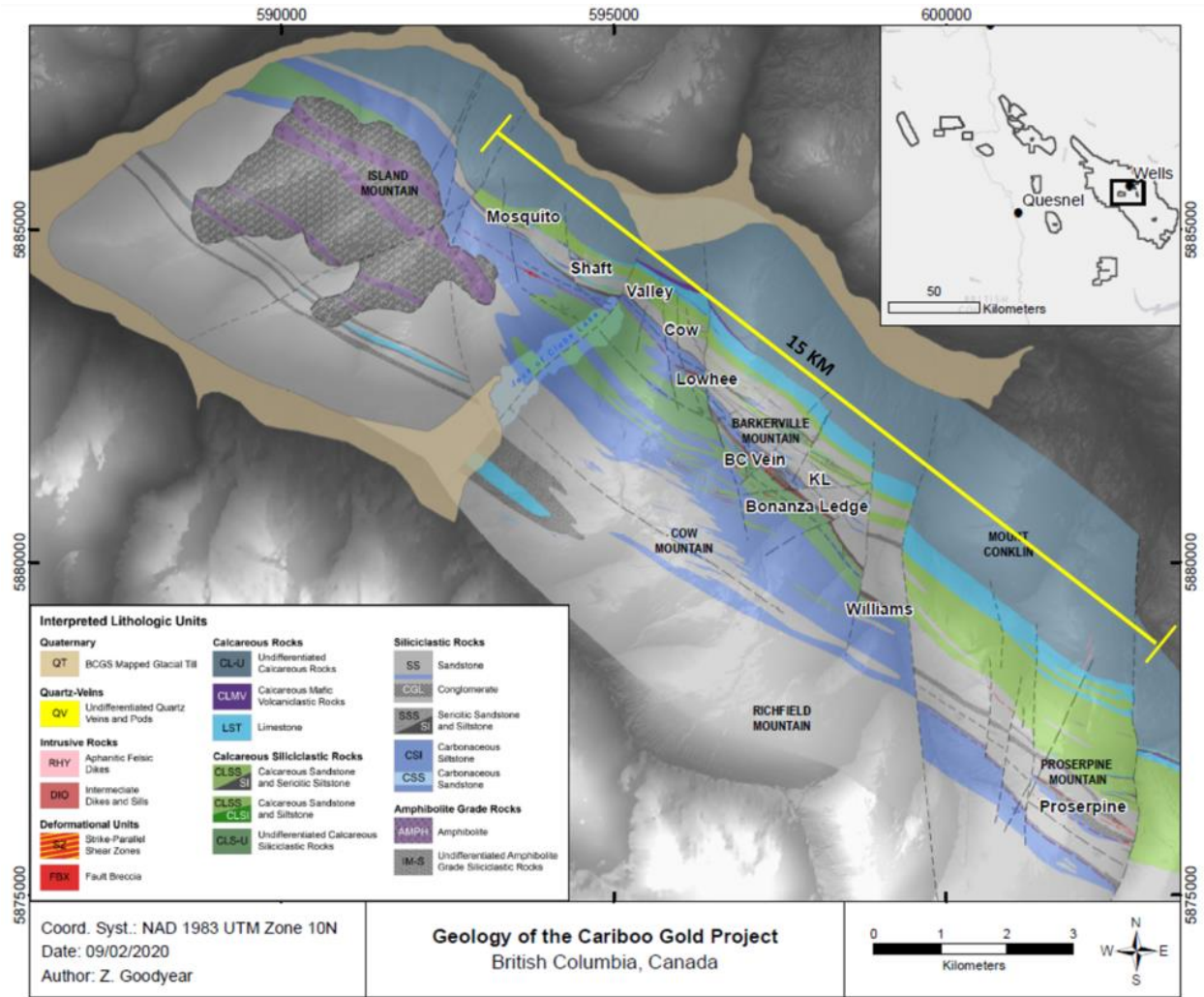
**Certaines minéralisations interceptées du gîte Proserpine :**

- PSP-19-001 : 16,70 g/t Au sur 0,50 mètre
- PSP-19-002 : 17,78 g/t Au sur 5,60 mètres, dont 112 g/t Au sur 0,60 mètre et 30,70 g/t Au sur 1,00 mètre
- PSP-19-002: 26,08 g/t Au sur 3,00 mètres, dont 84,90 g/t Au sur 0,90 mètre
- PSP-19-003: 95,20 g/t Au sur 0,50 mètre

Les filons de quartz minéralisé du projet aurifère Cariboo présentent généralement un pendage subvertical et sont orientés vers le nord-est. **Un corridor filonien se définit comme un réseau très dense de filons de quartz minéralisé présents dans l'axe du pli F3 et encaissés dans des unités de grès. La modélisation des corridors filoniens repose sur une épaisseur minimale supposée de 2 mètres et les filons individuels dans chaque corridor peuvent être de l'ordre du millimètre à plusieurs mètres.** Les corridors filoniens modélisés de l'estimation révisée des ressources comprennent un facteur de dilution interne du grès subéconomique présent dans ces corridors filoniens. Ces corridors ont été délimités depuis la surface à une profondeur verticale moyenne de 300 mètres et ils demeurent ouverts et offrent des possibilités d'expansion en profondeur et en aval-pendage. Les teneurs en or sont étroitement associées à la présence de pyrite dans les filons, ainsi qu'à des halos pyritiques très fortement silicifiés dans la roche encaissante à proximité des filons.

Pour tous ces résultats de forage, il est supposé que l'épaisseur réelle corresponde à 60 à 75 % des intervalles de longueurs de carottes. Les intervalles non récupérés par le forage se sont vu attribuer une teneur nulle. Aucun écrêtage n'a été appliqué aux teneurs anormales. Les principaux résultats complets des analyses apparaissent dans l'Annexe A.

Figure 2: Carte de la géologie de Cariboo



**Figure 3 – Emplacement des gites Cariboo**

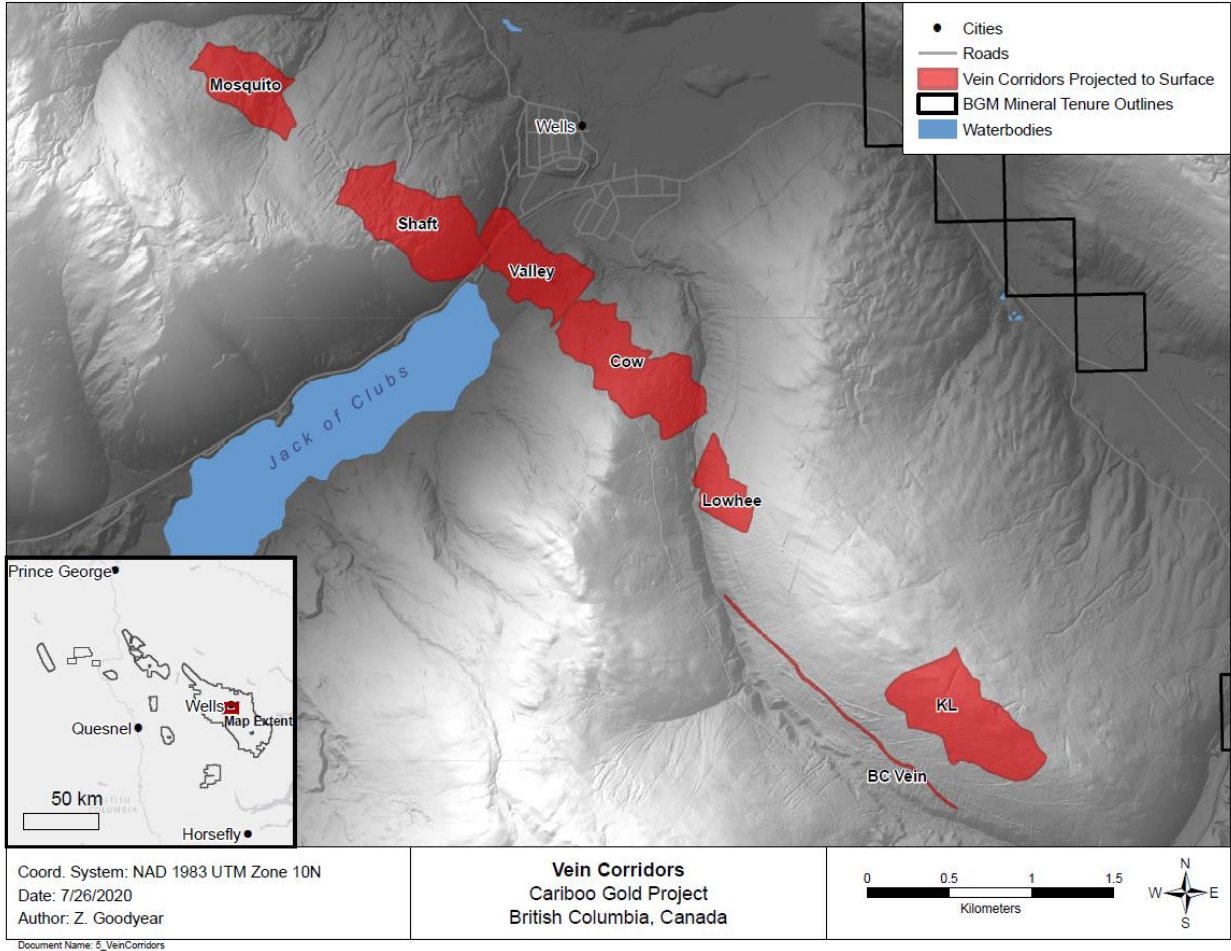
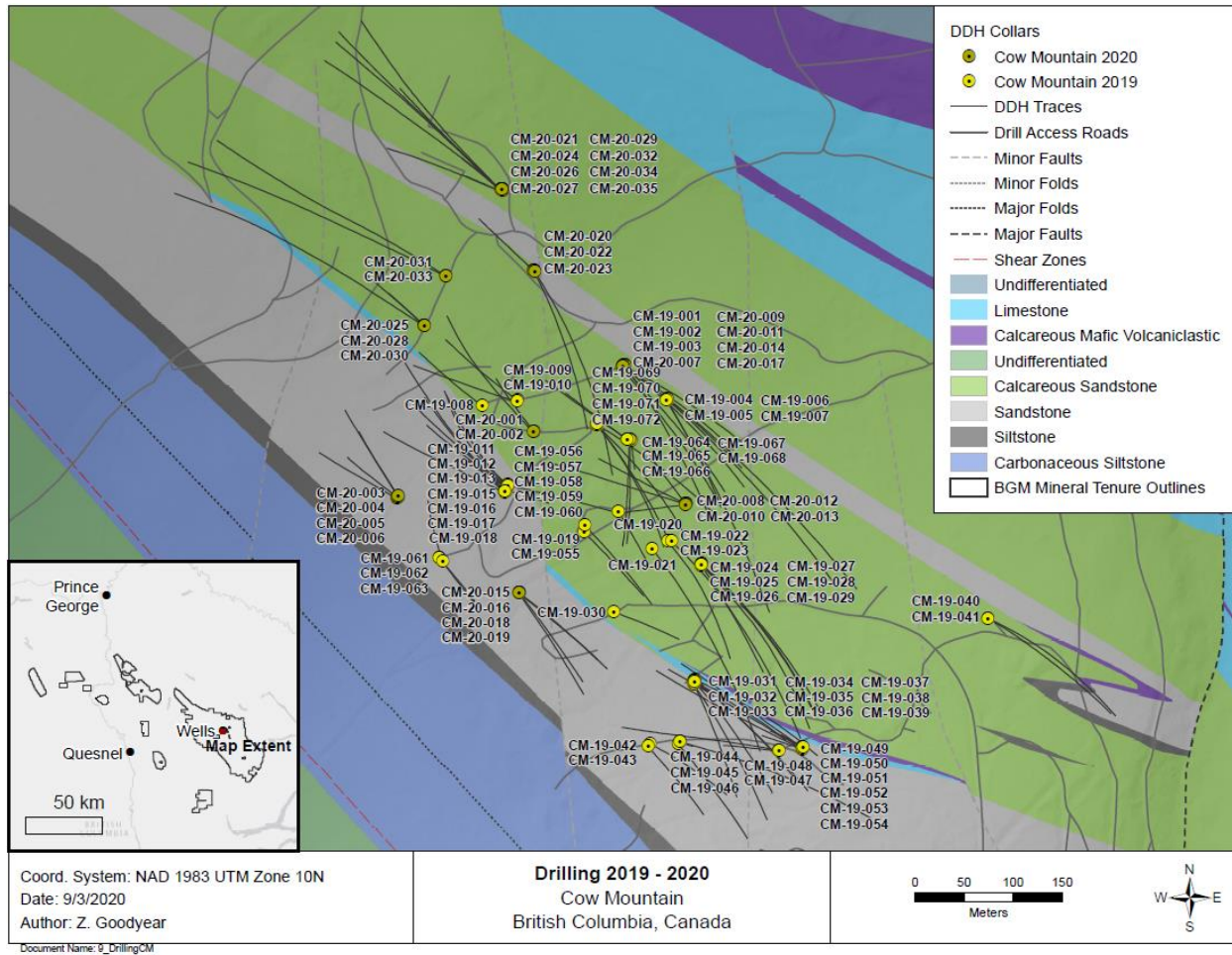
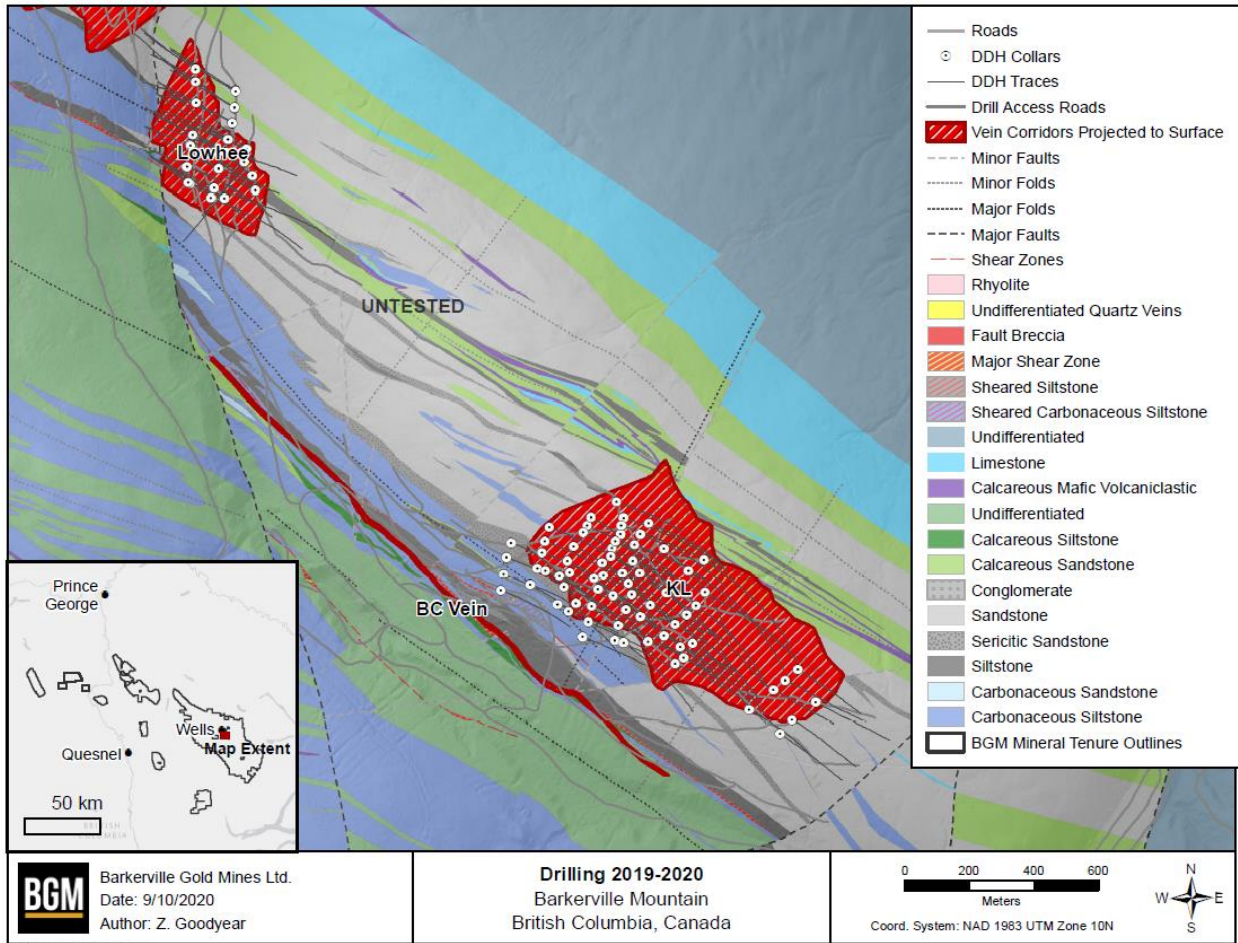


Figure 4 – Forages réalisés en 2019 et 2020 dans les zones Cow Mountain et Valley



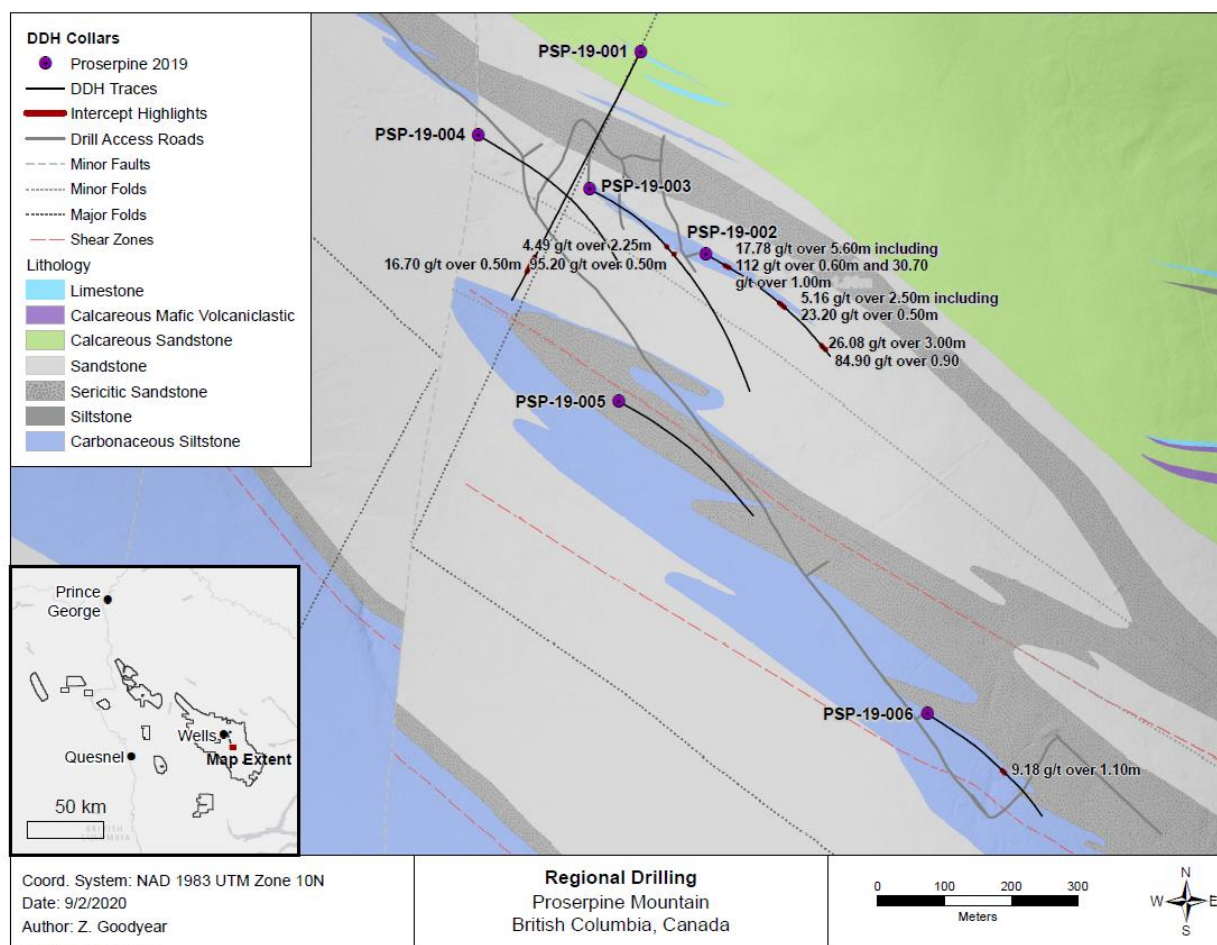


**Figure 5 - Forages réalisés en 2019 et 2020 dans les zones Lowhee et KL du gîte Barkerville Mountain**



Document Name: 8\_DrillingLZ

**Figure 6 – Forages réalisés en 2019 dans la zone Proserpine**



### Personnes qualifiées

En vertu du *Règlement 43-101 sur l'information concernant les projets miniers*, Maggie Layman, géologue, vice-présidente à l'exploration de Barkerville Gold Mines Ltd, est une personne qualifiée et a préparé, validé et approuvé le contenu technique et scientifique de ce communiqué.

### Contrôle et assurance de la qualité

Après la réception et le traitement des échantillons de carottes de forage, tous les échantillons sont sciés en deux, étiquetés et placés dans des sacs. Les autres carottes de forage sont ultérieurement entreposées sur place dans une installation sûre à Wells, en Colombie-Britannique. Des étiquettes de sécurité numérisées sont fixées aux lots envoyés au laboratoire, conformément au protocole de la chaîne de possession. Des échantillons de contrôle de la qualité (CQ) sont insérés à intervalles réguliers dans le lot d'échantillons, tandis que des échantillons témoins et de matériau de référence sont incorporés à tous les échantillons envoyés, dans le but d'effectuer un suivi du rendement du laboratoire. Lynda Bloom, géologue de la firme Analytical Solutions Ltd., a conçu et approuvé le programme d'assurance et de contrôle de la qualité.

Les échantillons de carottes de forage sont envoyés au laboratoire d'analyse géochimique ALS de North Vancouver, en Colombie-Britannique, où ils sont préparés et analysés. Le laboratoire ALS a reçu l'agrément de la norme ISO/IEC 17025 régissant les essais de titrage de l'or et toutes les méthodes d'analyse comprennent des matériaux de contrôle de la qualité insérés à certains intervalles dans les lots analysés, selon les critères établis d'acceptabilité des données. L'échantillon complet subit un broyage et est pulvérisé jusqu'à la production d'un échantillon de 250 grammes. L'analyse de la teneur en or se fait au moyen d'un essai pyrognostique sur un échantillon de 50 g, assorti d'une finition par spectroscopie d'absorption atomique (SAA), la limite inférieure étant fixée à 0,01 ppm et la limite supérieure à 100 ppm. Les échantillons dont le titrage d'or dépasse 100 ppm font l'objet d'une autre analyse d'un échantillon de 1 000 g au moyen d'un essai pyrognostique avec crible métallique. Un certain nombre d'échantillons font aussi l'objet d'une analyse de titrage de 48 éléments géochimiques au moyen d'une méthode de digestion de quatre acides, puis d'une spectroscopie d'émission avec plasma induit par haute fréquence (SE/PIHF) et d'une spectrométrie de masse à plasma inductif (ICP-MS).

### **À propos de Redevances Aurifères Osisko Ltée**

*Redevances Aurifères Osisko Ltée est une société de redevances intermédiaire de métaux précieux axée sur les Amériques qui a débuté ses activités en juin 2014. Osisko détient un portefeuille axé sur l'Amérique du Nord de plus de 135 redevances, flux de métaux et conventions d'achat de la production de métaux précieux. Le portefeuille d'Osisko s'appuie sur son actif clé, une redevance de 5 % (RCSF) sur la mine Canadian Malartic, qui est la plus importante mine aurifère au Canada. Osisko détient également le projet aurifère Cariboo au Canada et un portefeuille de participations dans des sociétés de ressources ouvertes, y compris des participations de 14,7 % dans Minière Osisko Inc., de 17,9 % dans Métaux Osisko et de 18,3 % dans Ressources Falco Ltée.*

*Le siège social d'Osisko est situé au 1100, avenue des Canadiens-de-Montréal, Bureau 300, Montréal (Québec) H3B 2S2.*

### **Pour de plus amples renseignements, veuillez communiquer avec Redevances aurifères Osisko Ltée :**

Sandeep Singh  
Président  
Tél. (514) 940-0670  
[ssingh@osiskogr.com](mailto:ssingh@osiskogr.com)

### **Énoncés prospectifs**

*Certains énoncés contenus dans le présent communiqué peuvent être considérés comme des « énoncés prospectifs » au sens des lois sur les valeurs mobilières applicables du Canada et des États-Unis. Compte tenu de leur nature, ces énoncés prospectifs obligent Osisko à poser certaines hypothèses et comportent nécessairement des risques connus et inconnus ainsi que des incertitudes qui pourraient faire en sorte que les résultats réels diffèrent sensiblement des résultats prévus ou attendus dans ces énoncés prospectifs. Les énoncés prospectifs ne comportent aucune garantie de performance. Des mots tels que « peut », « sera », « serait », « pourrait », « s'attend à », « croit », « prévoit », « a l'intention de », « entend », « estime », « continue », ou leur forme négative ou toute autre terminologie semblable, ainsi que les termes normalement utilisés au futur et au conditionnel, identifient des énoncés prospectifs. L'information contenue dans les énoncés prospectifs se fonde sur des hypothèses importantes ayant permis de tirer une conclusion ou d'effectuer une prévision ou une projection, y compris les perceptions de la direction des tendances historiques, des conditions actuelles et de l'évolution future prévue, les résultats d'autres travaux d'exploration pour définir et accroître les ressources minérales, les conclusions attendues des études d'optimisation, à l'effet que les corridors filoniens continueront d'être définis comme un réseau très dense de quartz minéralisé dans l'axe du pli F3, encaissé dans des unités de grès et que le gîte demeure ouvert et puisse donner lieu à une expansion en profondeur et en aval-pendage, ainsi que d'autres facteurs qui sont considérés comme appropriés dans les circonstances. Osisko considère que ses hypothèses sont raisonnables compte tenu de l'information disponible, mais elle avertit le lecteur que ses hypothèses*

*à l'égard d'événements futurs dont bon nombre échappent à son contrôle, pourraient se révéler inexacts puisqu'elles sont assujetties à des risques et à des incertitudes qui ont une incidence sur Osisko et sur ses activités. Ces risques et incertitudes incluent, entre autres, les risques concernant la capacité de poursuivre des activités d'exploration (y compris les résultats de forage) de manière à prédire avec exactitude la minéralisation; des erreurs dans la modélisation géologique par la direction; la capacité de la Société à réaliser d'autres activités d'exploration, y compris les forages; la propriété et une participation aux redevances à l'égard du gîte aurifère Cariboo; la capacité de la Société à obtenir les autorisations exigées; les résultats des activités d'exploration; les risques inhérents aux activités minières; le contexte économique mondial; les prix des métaux; les facteurs de dilution; les risques environnementaux; et les actions de collectivités et d'organismes non gouvernementaux et les mesures prises par les gouvernements concernés quant à la propagation de la COVID-19 et l'efficacité de ces mesures.*

*Pour plus de détails au sujet de ces facteurs et hypothèses ainsi que des autres facteurs et hypothèses qui sous-tendent les énoncés prospectifs présentés dans le présent communiqué, se reporter à la rubrique « Facteurs de risque » de la dernière notice annuelle d'Osisko, déposée auprès des commissions des valeurs mobilières canadiennes et disponible en version électronique sous le profil de l'émetteur d'Osisko dans SEDAR, sur le site [www.sedar.com](http://www.sedar.com), et déposée auprès de la Securities and Exchange Commission des États-Unis et disponible en version électronique sous le profil de l'émetteur d'Osisko dans EDGAR, sur le site [www.sec.gov](http://www.sec.gov). L'information prospective présentée dans le présent communiqué reflète les attentes d'Osisko au moment de la publication du présent communiqué et pourrait changer après cette date. Osisko décline toute intention ou obligation de mettre à jour ou de réviser tout énoncé prospectif, que ce soit à la suite de la réception de nouveaux renseignements, d'événements futurs ou autrement, à l'exception de ce qui est exigé par la loi.*

**Annexes A – Projet aurifère Cariboo, valeurs aurifères composites pondérées en regard de la longueur de la minéralisation**

TROU DE FORAGE		PROFONDEUR À PARTIR DE (M)	PROFONDEUR JUSQU'À (M)	LONGUEUR (M)	G/T AU	CIBLE
CM-19-029		101,45	112,85	11,40	<b>9,47</b>	COW
	Y COMPRIS	102,95	103,75	0,80	<b>24,40</b>	
	ET	103,75	104,25	0,50	<b>55,60</b>	
	ET	104,25	104,95	0,70	<b>13,30</b>	
	ET	112,05	112,85	0,80	<b>48,00</b>	
		129,40	129,90	0,50	<b>52,50</b>	
		147,40	148,00	0,60	<b>5,78</b>	
		188,60	190,10	1,50	<b>18,40</b>	
		200,35	201,10	0,75	<b>3,02</b>	
		279,50	280,00	0,50	<b>4,12</b>	
		301,85	303,60	1,75	<b>16,92</b>	
	Y COMPRIS	302,70	303,60	0,90	<b>31,30</b>	
CM-19-030		44,00	76,55	32,55	<b>5,50</b>	COW
	Y COMPRIS	44,00	48,95	4,95	<b>25,67</b>	
	Y COMPRIS	44,00	45,10	1,10	<b>35,20</b>	
	ET	48,10	48,95	0,85	<b>102,50</b>	
	ET	65,25	66,50	1,25	<b>5,27</b>	
	ET	75,70	76,55	0,85	<b>38,30</b>	
CM-19-031		33,10	34,00	0,90	<b>9,40</b>	COW
		206,10	207,55	1,45	<b>17,03</b>	
	Y COMPRIS	206,10	206,90	0,80	<b>29,60</b>	
		253,20	257,80	4,60	<b>4,88</b>	
	Y COMPRIS	253,20	253,85	0,65	<b>10,90</b>	
	ET	256,75	257,25	0,50	<b>25,40</b>	
		266,90	269,65	2,75	<b>5,71</b>	
	Y COMPRIS	266,90	267,50	0,60	<b>11,00</b>	
	ET	268,50	269,00	0,50	<b>8,79</b>	
CM-19-032		36,05	36,85	0,80	<b>16,10</b>	COW
		43,85	45,25	1,40	<b>3,64</b>	
CM-19-033		35,35	36,15	0,80	<b>4,10</b>	COW
CM-19-034		84,00	86,00	2,00	<b>15,85</b>	COW
		141,00	141,50	0,50	<b>26,40</b>	
		174,40	183,60	9,20	<b>5,47</b>	
	Y COMPRIS	178,00	178,50	0,50	<b>51,30</b>	
	ET	181,65	182,30	0,65	<b>17,30</b>	
	ET	183,10	183,60	0,50	<b>17,60</b>	
	218,90	223,40	4,50	<b>3,38</b>		

TROU DE FORAGE		PROFONDEUR À PARTIR DE (M)	PROFONDEUR JUSQU'À (M)	LONGUEUR (M)	G/T AU	CIBLE
	Y COMPRIS	220,00	220,55	0,55	<b>12,80</b>	
	ET	222,80	223,40	0,60	<b>8,65</b>	
CM-19-035		60,40	61,45	1,05	<b>12,00</b>	COW
		91,50	92,10	0,60	<b>5,12</b>	
		131,00	132,60	1,60	<b>14,17</b>	
	Y COMPRIS	131,50	132,60	1,10	<b>18,10</b>	
		135,00	135,65	0,65	<b>5,14</b>	
CM-19-036		26,90	27,80	0,90	<b>11,00</b>	COW
		64,80	65,35	0,55	<b>4,09</b>	
		127,85	129,00	1,15	<b>3,69</b>	
		133,10	133,85	0,75	<b>3,20</b>	
		152,90	154,05	1,15	<b>18,60</b>	
CM-19-037		16,85	17,70	0,85	<b>6,96</b>	COW
		82,65	83,75	1,10	<b>3,54</b>	
		166,70	167,50	0,80	<b>4,56</b>	
CM-19-038		18,25	19,35	1,10	<b>25,46</b>	COW
CM-19-039		18,20	19,00	0,80	<b>3,74</b>	COW
		70,90	73,90	3,00	<b>11,70</b>	
	Y COMPRIS	70,90	72,05	1,15	<b>17,90</b>	
	ET	73,10	73,90	0,80	<b>18,00</b>	
		81,80	86,35	4,55	<b>4,23</b>	
	Y COMPRIS	81,80	82,30	0,50	<b>11,40</b>	
	ET	85,00	85,85	0,85	<b>6,53</b>	
	ET	85,85	86,35	0,50	<b>15,40</b>	
		91,10	91,60	0,50	<b>5,24</b>	
		103,20	104,00	0,80	<b>7,42</b>	
		232,50	233,20	0,70	<b>12,40</b>	
		247,50	248,20	0,70	<b>4,73</b>	
		274,70	275,20	0,50	<b>17,45</b>	
CM-19-040	AUCUN RÉSULTAT DE TITRAGE IMPORTANT					COW
CM-19-041		296,60	297,60	1,00	<b>6,57</b>	COW
		308,50	309,10	0,60	<b>4,05</b>	
CM-19-042		66,00	66,90	0,90	<b>22,80</b>	COW
		68,50	69,00	0,50	<b>4,00</b>	
		136,00	137,00	1,00	<b>5,99</b>	
	Y COMPRIS	136,00	136,50	0,50	<b>9,95</b>	
		181,40	182,00	0,60	<b>25,50</b>	
		187,00	187,50	0,50	<b>7,35</b>	
CM-19-043		106,50	111,00	4,50	<b>7,47</b>	COW

TROU DE FORAGE		PROFONDEUR À PARTIR DE (M)	PROFONDEUR JUSQU'À (M)	LONGUEUR (M)	G/T AU	CIBLE
	Y COMPRIS	106,50	107,00	0,50	<b>8,31</b>	
	ET	109,20	109,70	0,50	<b>36,80</b>	
	ET	110,20	111,00	0,80	<b>11,30</b>	
		167,50	168,40	0,90	<b>3,74</b>	
CM-19-044		41,00	41,70	0,70	<b>3,28</b>	COW
		70,50	71,50	1,00	<b>3,57</b>	
		141,00	144,50	3,50	<b>20,94</b>	
	Y COMPRIS	141,00	141,50	0,50	<b>20,40</b>	
	ET	141,50	142,50	1,00	<b>49,40</b>	
	ET	144,00	144,50	0,50	<b>19,65</b>	
		156,25	157,05	0,80	<b>3,88</b>	
		160,50	161,00	0,50	<b>8,95</b>	
		165,20	166,20	1,00	<b>29,22</b>	
	Y COMPRIS	165,20	165,70	0,50	<b>54,50</b>	
		169,90	170,50	0,60	<b>5,01</b>	
CM-19-045	TROU OBSTRUÉ PAR DU BÉTON					COW
CM-19-046		133,10	133,70	0,60	<b>3,62</b>	COW
		135,40	135,90	0,50	<b>6,08</b>	
		138,95	140,60	1,65	<b>3,96</b>	
		148,40	148,90	0,50	<b>3,37</b>	
		150,50	162,30	11,80	<b>3,22</b>	
	Y COMPRIS	150,50	151,00	0,50	<b>26,90</b>	
	ET	152,50	154,00	1,50	<b>7,13</b>	
	ET	161,70	162,30	0,60	<b>5,77</b>	
		170,00	170,50	0,50	<b>9,63</b>	
		196,90	197,40	0,50	<b>29,60</b>	
		220,00	220,90	0,90	<b>20,30</b>	
		227,40	228,90	1,50	<b>9,41</b>	
	Y COMPRIS	227,40	227,90	0,50	<b>9,50</b>	
	ET	228,40	228,90	0,50	<b>18,65</b>	
CM-19-047		58,85	59,55	0,70	<b>8,90</b>	COW
CM-19-048		186,00	186,55	0,55	<b>19,95</b>	COW
CM-19-049		62,30	62,90	0,60	<b>9,29</b>	COW
CM-19-050		137,55	138,50	0,95	<b>2,98</b>	COW
		139,50	140,15	0,65	<b>4,35</b>	
		149,65	150,85	1,20	<b>6,55</b>	
		153,00	153,70	0,70	<b>4,71</b>	
		155,50	156,55	1,05	<b>4,28</b>	
		158,85	159,40	0,55	<b>6,93</b>	

TROU DE FORAGE	PROFONDEUR À PARTIR DE (M)	PROFONDEUR JUSQU'À (M)	LONGUEUR (M)	G/T AU	CIBLE
	169,00	171,00	2,00	<b>8,62</b>	
Y COMPRIS	170,35	171,00	0,65	<b>20,80</b>	
CM-19-051	TROU OBSTRUÉ PAR DU BÉTON				COW
CM-19-052	AUCUN RÉSULTAT D'ANALYSE IMPORTANT				COW
CM-19-053	53,60	54,10	0,50	<b>14,20</b>	COW
	144,40	145,80	1,40	<b>11,14</b>	
Y COMPRIS	144,40	145,30	0,90	<b>14,55</b>	
	197,20	197,80	0,60	<b>12,35</b>	
	208,90	209,85	0,95	<b>8,64</b>	
	260,00	260,50	0,50	<b>11,35</b>	
CM-19-054	133,60	135,65	2,05	<b>11,09</b>	COW
Y COMPRIS	135,00	135,65	0,65	<b>26,50</b>	
	139,50	140,00	0,50	<b>4,53</b>	
	142,70	143,65	0,95	<b>3,56</b>	
	144,65	145,15	0,50	<b>3,21</b>	
	148,80	149,40	0,60	<b>7,14</b>	
	193,30	193,80	0,50	<b>4,24</b>	
	207,30	208,40	1,10	<b>10,29</b>	
Y COMPRIS	207,80	208,40	0,60	<b>17,50</b>	
	281,50	282,30	0,80	<b>5,22</b>	
CM-19-055	33,30	33,80	0,50	<b>8,07</b>	COW
	61,20	62,30	1,10	<b>4,18</b>	
	89,60	98,30	8,70	<b>15,87</b>	
Y COMPRIS	89,60	90,15	0,55	<b>6,03</b>	
ET	94,90	95,50	0,60	<b>14,25</b>	
ET	96,50	97,40	0,90	<b>98,20</b>	
ET	97,40	98,30	0,90	<b>36,80</b>	
	125,60	126,60	1,00	<b>4,29</b>	
	142,80	145,05	2,25	<b>17,42</b>	
Y COMPRIS	144,00	144,50	0,50	<b>72,90</b>	
	175,50	176,70	1,20	<b>4,77</b>	
Y COMPRIS	176,20	176,70	0,50	<b>7,25</b>	
	184,40	185,40	1,00	<b>4,93</b>	
Y COMPRIS	184,40	184,90	0,50	<b>8,25</b>	
CM-19-056	9,00	10,00	1,00	<b>4,83</b>	COW
CM-19-057	195,35	195,90	0,55	<b>17,95</b>	COW
	246,70	247,60	0,90	<b>73,80</b>	
	272,30	273,60	1,30	<b>3,17</b>	



TROU DE FORAGE	PROFONDEUR À PARTIR DE (M)	PROFONDEUR JUSQU'À (M)	LONGUEUR (M)	G/T AU	CIBLE	
CM-19-058		23,20	23,70	0,50	<b>43,60</b>	COW
		176,30	181,15	4,85	<b>3,44</b>	
	Y COMPRIS	176,30	176,80	0,50	<b>5,21</b>	
	ET	179,55	180,15	0,60	<b>7,25</b>	
		183,80	184,50	0,70	<b>3,19</b>	
		189,65	190,90	1,25	<b>4,78</b>	
		235,25	236,05	0,80	<b>10,85</b>	
		322,00	322,75	0,75	<b>3,90</b>	
CM-19-059		179,00	180,00	1,00	<b>6,20</b>	COW
		221,05	222,50	1,45	<b>51,90</b>	
		246,40	247,00	0,60	<b>3,28</b>	
		249,60	255,70	6,10	<b>6,21</b>	
	Y COMPRIS	249,60	250,85	1,25	<b>21,80</b>	
	ET	255,00	255,70	0,70	<b>6,31</b>	
		260,45	261,35	0,90	<b>13,60</b>	
CM-19-060		27,65	28,15	0,50	<b>3,27</b>	COW
		75,60	76,10	0,50	<b>16,65</b>	
		107,90	108,40	0,50	<b>35,00</b>	
		187,75	188,25	0,50	<b>4,19</b>	
		271,25	271,90	0,65	<b>3,45</b>	
CM-19-061	AUCUN RÉSULTAT D'ANALYSE IMPORTANT				COW	
CM-19-062	AUCUN RÉSULTAT DE TITRAGE IMPORTANT				COW	
CM-19-063		31,25	31,75	0,50	<b>4,16</b>	COW
		52,40	53,10	0,70	<b>11,40</b>	
		104,55	105,15	0,60	<b>7,98</b>	
		111,50	115,35	3,85	<b>7,77</b>	
	Y COMPRIS	111,50	112,00	0,50	<b>48,30</b>	
	ET	114,85	115,35	0,50	<b>11,45</b>	
	154,20	154,90	0,70	<b>9,06</b>		
CM-19-064		116,70	117,60	0,90	<b>17,75</b>	COW
CM-19-065		134,05	134,60	0,55	<b>3,98</b>	COW
CM-19-066	TROU OBSTRUÉ PAR DU BÉTON				COW	
CM-19-067		184,00	184,50	0,50	<b>16,25</b>	COW
		191,00	191,50	0,50	<b>12,20</b>	
CM-19-068		160,00	164,00	4,00	<b>9,33</b>	COW
	Y COMPRIS	161,10	161,75	0,65	<b>56,00</b>	
		208,75	209,70	0,95	<b>4,45</b>	

TROU DE FORAGE		PROFONDEUR À PARTIR DE (M)	PROFONDEUR JUSQU'À (M)	LONGUEUR (M)	G/T AU	CIBLE
		227,60	228,30	0,70	<b>13,40</b>	
CM-19-069		191,90	192,40	0,50	<b>17,55</b>	COW
		219,70	220,20	0,50	<b>44,70</b>	
CM-19-070		134,10	139,30	5,20	<b>16,56</b>	COW
	Y COMPRIS	134,10	135,40	1,30	<b>28,10</b>	
	ET	135,40	136,00	0,60	<b>9,00</b>	
	ET	137,80	138,30	0,50	<b>51,10</b>	
	ET	138,30	138,80	0,50	<b>34,80</b>	
		170,30	170,80	0,50	<b>19,55</b>	
		199,15	199,90	0,75	<b>6,18</b>	
		217,85	218,35	0,50	<b>4,78</b>	
		236,90	237,55	0,65	<b>5,60</b>	
		243,50	244,20	0,70	<b>8,02</b>	
CM-19-071		125,90	132,90	7,00	<b>18,70</b>	COW
	Y COMPRIS	125,90	126,85	0,95	<b>29,10</b>	
	ET	126,85	127,85	1,00	<b>53,90</b>	
	ET	131,60	132,10	0,50	<b>65,30</b>	
	ET	132,10	132,90	0,80	<b>19,30</b>	
		224,30	224,80	0,50	<b>5,04</b>	
CM-19-072		160,15	160,95	0,80	<b>3,87</b>	COW
		224,85	225,35	0,50	<b>8,37</b>	
		264,00	273,40	9,40	<b>7,75</b>	
	Y COMPRIS	264,00	265,00	1,00	<b>50,80</b>	
	ET	265,00	265,50	0,50	<b>20,00</b>	
	ET	272,00	272,90	0,90	<b>7,61</b>	
	ET	272,90	273,40	0,50	<b>5,39</b>	
		278,10	278,80	0,70	<b>9,27</b>	
CM-20-001		15,50	17,40	1,90	<b>5,00</b>	COW
	Y COMPRIS	16,90	17,40	0,50	<b>14,65</b>	
		23,50	24,00	0,50	<b>4,86</b>	
		25,15	25,65	0,50	<b>4,10</b>	
		26,15	26,65	0,50	<b>4,56</b>	
		32,30	33,05	0,75	<b>4,70</b>	
		47,10	49,00	1,90	<b>4,70</b>	
		48,20	49,00	0,80	<b>7,31</b>	
CM-20-002		22,75	24,30	1,55	<b>6,52</b>	COW
	Y COMPRIS	22,75	23,25	0,50	<b>7,09</b>	
	ET	23,80	24,30	0,50	<b>12,90</b>	
		57,50	58,35	0,85	<b>4,04</b>	
		76,50	79,10	2,60	<b>8,02</b>	

TROU DE FORAGE		PROFONDEUR À PARTIR DE (M)	PROFONDEUR JUSQU'À (M)	LONGUEUR (M)	G/T AU	CIBLE
	Y COMPRIS	76,50	77,50	1,00	<b>15,75</b>	
		113,40	114,00	0,60	<b>3,12</b>	
		231,00	231,50	0,50	<b>7,79</b>	
CM-20-003		19,45	25,00	5,55	<b>27,21</b>	COW
	Y COMPRIS	19,45	20,25	0,80	<b>179,50</b>	
		38,40	40,45	2,05	<b>4,00</b>	
	Y COMPRIS	38,40	39,00	0,60	<b>7,63</b>	
		86,00	87,50	1,50	<b>4,23</b>	
CM-20-004		17,45	18,30	0,85	<b>3,58</b>	COW
		51,50	52,00	0,50	<b>17,00</b>	
		55,10	55,65	0,55	<b>18,95</b>	
		60,00	60,60	0,60	<b>4,91</b>	
		62,00	63,50	1,50	<b>5,14</b>	
CM-20-005		27,90	28,40	0,50	<b>11,05</b>	COW
		80,70	81,30	0,60	<b>3,70</b>	
		82,50	83,00	0,50	<b>5,63</b>	
		112,60	113,10	0,50	<b>3,85</b>	
CM-20-006		25,40	26,45	1,05	<b>15,05</b>	COW
		53,45	57,20	3,75	<b>7,49</b>	
	Y COMPRIS	53,45	54,00	0,55	<b>9,41</b>	
	ET	56,30	57,20	0,90	<b>25,40</b>	
		85,55	86,20	0,65	<b>66,40</b>	
		93,00	93,50	0,50	<b>9,29</b>	
		111,50	112,00	0,50	<b>28,40</b>	
CM-20-007		204,25	204,90	0,65	<b>9,61</b>	COW
		228,20	229,30	1,10	<b>3,77</b>	
CM-20-008	TROU OBSTRUÉ PAR DU BÉTON					COW
CM-20-009		208,80	215,10	6,30	<b>25,79</b>	COW
	Y COMPRIS	208,80	209,50	0,70	<b>17,30</b>	
	ET	210,10	210,65	0,55	<b>99,80</b>	
	ET	211,75	212,25	0,50	<b>25,80</b>	
	ET	212,75	213,55	0,80	<b>11,25</b>	
	ET	213,55	214,55	1,00	<b>72,00</b>	
		234,25	236,00	1,75	<b>4,82</b>	
		245,20	248,70	3,50	<b>18,11</b>	
	Y COMPRIS	245,20	246,35	1,15	<b>47,70</b>	
		254,00	254,50	0,50	<b>6,27</b>	
CM-20-010		162,50	163,00	0,50	<b>4,52</b>	COW
		219,25	221,50	2,25	<b>6,46</b>	

TROU DE FORAGE		PROFONDEUR À PARTIR DE (M)	PROFONDEUR JUSQU'À (M)	LONGUEUR (M)	G/T AU	CIBLE
	Y COMPRIS	221,00	221,50	0,50	<b>26,30</b>	
CM-20-011		222,05	222,55	0,50	<b>11,70</b>	COW
CM-20-012	AUCUN RÉSULTAT D'ANALYSE IMPORTANT					COW
CM-20-013	TROU OBSTRUÉ PAR DU BÉTON					COW
CM-20-014	AUCUN RÉSULTAT D'ANALYSE IMPORTANT					COW
CM-20-015		94,20	94,75	0,55	<b>40,20</b>	COW
		98,70	102,30	3,60	<b>16,83</b>	
	Y COMPRIS	101,30	101,80	0,50	<b>117,50</b>	
CM-20-016		40,50	41,00	0,50	<b>20,20</b>	COW
		103,00	103,50	0,50	<b>3,44</b>	
CM-20-017	AUCUN RÉSULTAT D'ANALYSE IMPORTANT					COW
CM-20-018		30,00	30,85	0,85	<b>6,94</b>	COW
		35,00	35,50	0,50	<b>3,86</b>	
		73,55	74,10	0,55	<b>4,16</b>	
		111,90	113,00	1,10	<b>4,62</b>	
		118,90	119,40	0,50	<b>6530,00</b>	
		151,00	152,25	1,25	<b>11,52</b>	
	Y COMPRIS	151,75	152,25	0,50	<b>25,30</b>	
		163,75	164,40	0,65	<b>4,41</b>	
CM-20-019	AUCUN RÉSULTAT D'ANALYSE IMPORTANT					COW
CM-20-020		189,50	193,00	3,50	<b>3,77</b>	COW
	Y COMPRIS	189,50	190,50	1,00	<b>5,16</b>	
	ET	192,50	193,00	0,50	<b>16,00</b>	
		206,00	206,60	0,60	<b>6,69</b>	
		259,15	259,65	0,50	<b>4,08</b>	
CM-20-021		70,80	71,30	0,50	<b>3,16</b>	COW
		194,00	194,50	0,50	<b>4,32</b>	
		204,50	206,00	1,50	<b>6,58</b>	
		351,20	359,20	8,00	<b>3,25</b>	
	Y COMPRIS	351,20	351,70	0,50	<b>15,65</b>	
	ET	351,70	352,25	0,55	<b>11,00</b>	
	ET	358,70	359,20	0,50	<b>10,60</b>	
CM-20-022		205,00	208,50	3,50	<b>8,57</b>	COW
	Y COMPRIS	205,50	206,10	0,60	<b>10,10</b>	
	ET	207,10	207,60	0,50	<b>40,20</b>	

TROU DE FORAGE	PROFONDEUR À PARTIR DE (M)	PROFONDEUR JUSQU'À (M)	LONGUEUR (M)	G/T AU	CIBLE
	243,20	247,10	3,90	<b>13,58</b>	
Y COMPRIS	243,20	244,40	1,20	<b>30,40</b>	
ET	246,60	247,10	0,50	<b>31,20</b>	
CM-20-023	41,00	41,50	0,50	<b>7,30</b>	VALLEY
	86,30	86,80	0,50	<b>9,63</b>	
	90,80	91,30	0,50	<b>4,29</b>	
CM-20-024	71,50	72,00	0,50	<b>50,00</b>	VALLEY
CM-20-025	214,00	214,50	0,50	<b>21,90</b>	VALLEY
	261,15	267,10	5,95	<b>9,99</b>	
Y COMPRIS	261,15	261,65	0,50	<b>84,50</b>	
ET	266,60	267,10	0,50	<b>33,80</b>	
	383,80	384,30	0,50	<b>4,07</b>	
CM-20-026	124,00	125,50	1,50	<b>4,02</b>	VALLEY
	180,00	180,50	0,50	<b>8,67</b>	
	184,60	185,30	0,70	<b>4,40</b>	
	189,30	189,80	0,50	<b>4,04</b>	
	193,20	193,80	0,60	<b>22,60</b>	
	201,50	202,05	0,55	<b>8,23</b>	
	260,00	260,50	0,50	<b>5,47</b>	
	360,50	362,00	1,50	<b>3,01</b>	
CM-20-027	193,80	194,30	0,50	<b>16,25</b>	VALLEY
	207,50	208,00	0,50	<b>4,43</b>	
	356,25	356,75	0,50	<b>15,75</b>	
	372,75	373,25	0,50	<b>5,32</b>	
	419,90	420,40	0,50	<b>3,90</b>	
CM-20-028	AUCUN RÉSULTAT D'ANALYSE IMPORTANT				VALLEY
CM-20-029	184,80	190,70	5,90	<b>6,59</b>	VALLEY
Y COMPRIS	184,80	185,40	0,60	<b>11,15</b>	
ET	186,15	186,65	0,50	<b>36,60</b>	
ET	190,20	190,70	0,50	<b>26,70</b>	
	283,60	284,10	0,50	<b>10,65</b>	
CM-20-030	53,00	54,00	1,00	<b>10,55</b>	VALLEY
CM-20-031	128,85	129,35	0,50	<b>33,50</b>	VALLEY
	135,70	140,10	4,40	<b>7,77</b>	
Y COMPRIS	135,70	136,25	0,55	<b>29,60</b>	
ET	138,70	139,55	0,85	<b>12,85</b>	
ET	139,55	140,10	0,55	<b>11,20</b>	
	192,45	193,15	0,70	<b>12,60</b>	
	220,50	236,50	16,00	<b>6,28</b>	

TROU DE FORAGE		PROFONDEUR À PARTIR DE (M)	PROFONDEUR JUSQU'À (M)	LONGUEUR (M)	G/T AU	CIBLE
	Y COMPRIS	220,50	221,60	1,10	<b>53,30</b>	
	ET	223,55	224,05	0,50	<b>9,66</b>	
	ET	226,50	227,00	0,50	<b>8,62</b>	
	ET	227,65	228,15	0,50	<b>17,20</b>	
	ET	229,05	229,60	0,55	<b>13,45</b>	
	ET	232,10	233,00	0,90	<b>10,90</b>	
	ET	236,00	236,50	0,50	<b>11,50</b>	
		267,90	269,05	1,15	<b>3,15</b>	
		293,00	294,00	1,00	<b>3,99</b>	
		301,30	302,30	1,00	<b>3,72</b>	
		340,00	340,60	0,60	<b>5,37</b>	
		352,60	353,20	0,60	<b>4,25</b>	
		371,20	383,00	11,80	<b>5,58</b>	
	Y COMPRIS	371,20	371,75	0,55	<b>23,90</b>	
	ET	372,25	373,75	1,50	<b>18,25</b>	
	ET	378,00	378,55	0,55	<b>17,75</b>	
	ET	380,75	381,50	0,75	<b>10,25</b>	
CM-20-032	AUCUN RÉSULTAT D'ANALYSE IMPORTANT					VALLEY
CM-20-033		81,75	83,00	1,25	<b>3,70</b>	VALLEY
		137,10	142,15	5,05	<b>7,13</b>	
	Y COMPRIS	138,10	138,85	0,75	<b>27,10</b>	
	ET	141,65	142,15	0,50	<b>26,90</b>	
		149,70	150,30	0,60	<b>3,83</b>	
		154,00	155,00	1,00	<b>3,70</b>	
		183,60	184,75	1,15	<b>15,67</b>	
	Y COMPRIS	183,60	184,25	0,65	<b>22,90</b>	
		192,00	192,50	0,50	<b>17,05</b>	
		229,95	231,00	1,05	<b>5,29</b>	
		266,50	267,55	1,05	<b>5,67</b>	
		271,00	271,50	0,50	<b>6,50</b>	
		281,30	282,00	0,70	<b>12,00</b>	
		320,00	320,50	0,50	<b>42,90</b>	
		344,60	346,30	1,70	<b>3,39</b>	
		418,05	418,70	0,65	<b>3,01</b>	
CM-20-034	TROU OBSTRUÉ PAR DU BÉTON					VALLEY
CM-20-035		94,80	95,60	0,80	<b>9,58</b>	VALLEY
		251,80	252,60	0,80	<b>4,39</b>	
		256,60	257,20	0,60	<b>9,18</b>	
		276,30	277,10	0,80	<b>3,24</b>	

TROU DE FORAGE		PROFONDEUR À PARTIR DE (M)	PROFONDEUR JUSQU'À (M)	LONGUEUR (M)	G/T AU	CIBLE
BM-19-079		134,50	140,30	5,80	<b>11,87</b>	ZONE KL
	Y COMPRIS	136,65	137,65	1,00	<b>52,90</b>	
	ET	138,80	139,30	0,50	<b>23,10</b>	
		190,25	190,75	0,50	<b>3,06</b>	
BM-19-080		109,85	110,40	0,55	<b>7,60</b>	ZONE KL
		112,45	113,10	0,65	<b>5,92</b>	
		183,50	184,00	0,50	<b>3,58</b>	
BM-19-082		30,10	30,60	0,50	<b>10,40</b>	ZONE KL
		91,15	91,65	0,50	<b>5,69</b>	
		104,05	105,00	0,95	<b>7,09</b>	
		112,15	112,70	0,55	<b>28,50</b>	
		176,05	176,55	0,50	<b>4,97</b>	
		202,60	203,10	0,50	<b>4,88</b>	
		210,00	210,60	0,60	<b>3,06</b>	
	Y COMPRIS	247,05	251,40	4,35	<b>4,46</b>	
BM-19-083		69,50	70,00	0,50	<b>12,80</b>	ZONE KL
		86,55	87,10	0,55	<b>16,25</b>	
		238,85	239,35	0,50	<b>3,06</b>	
		246,00	246,50	0,50	<b>18,15</b>	
		273,95	274,45	0,50	<b>5,12</b>	
		386,25	386,75	0,50	<b>3,44</b>	
BM-19-085		26,05	26,60	0,55	<b>5,40</b>	ZONE KL
		163,75	164,25	0,50	<b>5,48</b>	
		168,45	169,00	0,55	<b>6,79</b>	
		171,10	171,60	0,50	<b>3,53</b>	
		191,00	191,55	0,55	<b>3,65</b>	
		200,30	200,80	0,50	<b>3,83</b>	
		267,10	268,00	0,90	<b>4,72</b>	
		273,70	274,40	0,70	<b>13,05</b>	
		311,50	312,20	0,70	<b>6,77</b>	
BM-19-089		134,10	135,00	0,90	<b>3,22</b>	ZONE KL
		155,20	155,80	0,60	<b>6,06</b>	
		186,50	187,20	0,70	<b>7,89</b>	
		263,50	264,00	0,50	<b>6,69</b>	
		272,35	273,15	0,80	<b>13,00</b>	
		288,75	289,40	0,65	<b>34,40</b>	
BM-19-090	AUCUN RÉSULTAT D'ANALYSE IMPORTANT					LOWHEE

TROU DE FORAGE	PROFONDEUR À PARTIR DE (M)	PROFONDEUR JUSQU'À (M)	LONGUEUR (M)	G/T AU	CIBLE	
BM-19-091		41,80	42,50	0,70	<b>3,21</b>	ZONE KL
		171,00	171,50	0,50	<b>4,04</b>	
		249,20	250,00	0,80	<b>5,76</b>	
		375,35	380,90	5,55	<b>2,69</b>	
	Y COMPRIS	375,35	375,90	0,55	<b>9,02</b>	
	ET	377,50	378,00	0,50	<b>3,09</b>	
	ET	380,40	380,90	0,50	<b>16,05</b>	
BM-19-092		143,10	143,60	0,50	<b>7,92</b>	LOWHEE
		175,75	176,70	0,95	<b>12,75</b>	
		185,15	185,70	0,55	<b>10,30</b>	
		187,55	188,05	0,50	<b>5,86</b>	
		199,35	199,85	0,50	<b>4,21</b>	
		220,50	221,10	0,60	<b>4,45</b>	
		228,35	230,00	1,65	<b>9,85</b>	
	Y COMPRIS	229,50	230,00	0,50	<b>29,70</b>	
		244,00	244,55	0,55	<b>6,97</b>	
		260,00	263,80	3,80	<b>5,57</b>	
	Y COMPRIS	260,00	261,10	1,10	<b>8,43</b>	
	ET	261,10	261,60	0,50	<b>10,35</b>	
	ET	263,30	263,80	0,50	<b>13,05</b>	
		270,00	270,50	0,50	<b>13,00</b>	
	294,70	295,30	0,60	<b>12,60</b>		
BM-19-093		32,60	43,00	10,40	<b>8,84</b>	LOWHEE
	Y COMPRIS	32,60	33,40	0,80	<b>58,10</b>	
	ET	33,40	33,90	0,50	<b>70,00</b>	
		186,60	187,10	0,50	<b>5,07</b>	
		238,90	239,90	1,00	<b>3,23</b>	
		390,50	391,85	1,35	<b>3,79</b>	
		462,00	462,85	0,85	<b>3,46</b>	
		474,15	475,00	0,85	<b>16,85</b>	
BM-19-094		94,65	95,15	0,50	<b>3,87</b>	ZONE KL
		100,00	105,85	5,85	<b>9,46</b>	
	Y COMPRIS	103,65	104,40	0,75	<b>7,70</b>	
	ET	104,40	105,40	1,00	<b>43,30</b>	
	ET	105,40	105,85	0,45	<b>11,40</b>	
		167,85	168,45	0,60	<b>4,25</b>	
		180,35	180,95	0,60	<b>5,63</b>	
BM-19-095		11,20	11,85	0,65	<b>6,78</b>	ZONE KL
		39,50	40,00	0,50	<b>9,43</b>	



TROU DE FORAGE		PROFONDEUR À PARTIR DE (M)	PROFONDEUR JUSQU'À (M)	LONGUEUR (M)	G/T AU	CIBLE
BM-19-095-1	AUCUN RÉSULTAT D'ANALYSE IMPORTANT					ZONE KL
BM-19-096		42,55	43,15	0,60	<b>4,12</b>	LOWHEE
		75,20	77,90	2,70	<b>4,83</b>	
	Y COMPRIS	75,20	76,10	0,90	<b>11,15</b>	
		94,90	95,45	0,55	<b>5,72</b>	
		109,00	109,50	0,50	<b>8,58</b>	
		152,40	153,40	1,00	<b>3,98</b>	
BM-19-097		100,85	101,40	0,55	<b>16,90</b>	ZONE KL
		222,20	227,15	4,95	<b>4,24</b>	
	Y COMPRIS	222,20	222,70	0,50	<b>4,88</b>	
	ET	223,65	224,50	0,85	<b>7,55</b>	
	ET	226,00	227,15	1,15	<b>10,10</b>	
BM-19-098		19,00	19,80	0,80	<b>6,20</b>	LOWHEE
		52,00	52,50	0,50	<b>10,75</b>	
		71,65	72,15	0,50	<b>5,49</b>	
		81,50	82,00	0,50	<b>7,23</b>	
		83,20	83,70	0,50	<b>3,57</b>	
		123,35	124,00	0,65	<b>3,90</b>	
		143,30	143,80	0,50	<b>7,12</b>	
		172,85	173,40	0,55	<b>3,04</b>	
		224,70	225,35	0,65	<b>2,74</b>	
		289,20	289,85	0,65	<b>3,99</b>	
BM-19-099		85,30	85,80	0,50	<b>3,97</b>	LOWHEE
BM-19-100		40,60	41,25	0,65	<b>69,30</b>	LOWHEE
		60,00	61,80	1,80	<b>5,41</b>	
	Y COMPRIS	60,50	61,20	0,70	<b>11,80</b>	
		75,25	80,60	5,35	<b>4,91</b>	
	Y COMPRIS	75,25	75,75	0,50	<b>8,56</b>	
	ET	75,75	76,25	0,50	<b>16,30</b>	
	ET	80,00	80,60	0,60	<b>22,90</b>	
		84,30	84,80	0,50	<b>4,64</b>	
		124,40	126,90	2,50	<b>6,92</b>	
	Y COMPRIS	124,40	124,90	0,50	<b>11,95</b>	
	ET	126,40	126,90	0,50	<b>19,05</b>	
		151,70	152,20	0,50	<b>9,77</b>	
		161,40	162,10	0,70	<b>3,47</b>	
BM-19-101		70,75	71,45	0,70	<b>3,41</b>	LOWHEE
		79,60	80,10	0,50	<b>8,48</b>	
		82,50	83,50	1,00	<b>6,95</b>	

TROU DE FORAGE		PROFONDEUR À PARTIR DE (M)	PROFONDEUR JUSQU'À (M)	LONGUEUR (M)	G/T AU	CIBLE
		93,50	96,00	2,50	<b>40,25</b>	
	Y COMPRIS	94,00	94,50	0,50	<b>186,50</b>	
	ET	95,00	96,00	1,00	<b>6,47</b>	
BM-19-102		21,00	21,70	0,70	<b>4,86</b>	LOWHEE
		44,20	48,00	3,80	<b>7,35</b>	
	Y COMPRIS	44,20	44,70	0,50	<b>24,40</b>	
	ET	47,50	48,00	0,50	<b>30,50</b>	
		84,00	84,60	0,60	<b>9,55</b>	
		87,80	94,55	6,75	<b>5,76</b>	
	Y COMPRIS	87,80	88,30	0,50	<b>25,10</b>	
	ET	91,65	92,90	1,25	<b>14,60</b>	
	ET	92,90	93,40	0,50	<b>12,85</b>	
		105,40	109,50	4,10	<b>8,43</b>	
	Y COMPRIS	105,40	105,90	0,50	<b>23,50</b>	
	ET	107,80	108,35	0,55	<b>27,70</b>	
	ET	109,00	109,50	0,50	<b>14,90</b>	
		112,90	113,40	0,50	<b>4,69</b>	
BM-19-103		25,40	28,50	3,10	<b>8,39</b>	LOWHEE
	Y COMPRIS	25,40	25,90	0,50	<b>15,65</b>	
	ET	25,90	26,40	0,50	<b>13,80</b>	
	ET	28,00	28,50	0,50	<b>20,10</b>	
		33,50	38,50	5,00	<b>5,56</b>	
	Y COMPRIS	33,50	34,00	0,50	<b>30,00</b>	
	ET	34,50	35,00	0,50	<b>7,24</b>	
	ET	36,40	37,00	0,60	<b>6,12</b>	
		41,90	42,60	0,70	<b>3,64</b>	
		152,80	153,30	0,50	<b>6,47</b>	
		267,35	267,85	0,50	<b>41,00</b>	
BM-19-104		28,50	29,25	0,75	<b>10,40</b>	LOWHEE
		78,00	78,65	0,65	<b>3,16</b>	
		159,00	163,00	4,00	<b>6,58</b>	
	Y COMPRIS	159,00	159,70	0,70	<b>36,70</b>	
		183,45	184,35	0,90	<b>3,80</b>	
		399,45	399,95	0,50	<b>6,04</b>	
BM-19-105		27,10	27,70	0,60	<b>22,00</b>	LOWHEE
		79,50	81,70	2,20	<b>3,57</b>	
	Y COMPRIS	79,50	80,00	0,50	<b>15,15</b>	
		99,80	112,60	12,80	<b>20,66</b>	
	Y COMPRIS	100,30	100,95	0,65	<b>352,00</b>	
	ET	104,60	105,30	0,70	<b>4,80</b>	

TROU DE FORAGE		PROFONDEUR À PARTIR DE (M)	PROFONDEUR JUSQU'À (M)	LONGUEUR (M)	G/T AU	CIBLE
	ET	108,30	108,85	0,55	<b>19,05</b>	
	ET	110,05	111,00	0,95	<b>11,75</b>	
	ET	111,00	112,00	1,00	<b>7,57</b>	
		267,00	268,95	1,95	<b>3,49</b>	
	Y COMPRIS	268,25	268,95	0,70	<b>7,41</b>	
		318,00	318,50	0,50	<b>4,97</b>	
BM-19-106		42,10	42,85	0,75	<b>4,32</b>	LOWHEE
		56,15	56,85	0,70	<b>10,25</b>	
		64,40	65,75	1,35	<b>10,08</b>	
	Y COMPRIS	64,90	65,75	0,85	<b>13,95</b>	
		84,95	85,75	0,80	<b>9,05</b>	
		111,85	112,85	1,00	<b>15,03</b>	
	Y COMPRIS	112,35	112,85	0,50	<b>28,80</b>	
		177,35	180,80	3,45	<b>5,80</b>	
	Y COMPRIS	177,35	178,35	1,00	<b>9,39</b>	
	ET	178,35	179,15	0,80	<b>7,54</b>	
BM-19-107		76,00	76,50	0,50	<b>35,40</b>	LOWHEE
		91,60	96,60	5,00	<b>6,37</b>	
	Y COMPRIS	91,60	92,25	0,65	<b>9,67</b>	
	ET	95,90	96,60	0,70	<b>34,50</b>	
		101,65	103,35	1,70	<b>6,60</b>	
	Y COMPRIS	102,85	103,35	0,50	<b>19,30</b>	
		192,00	192,60	0,60	<b>3,91</b>	
BM-19-108		31,10	36,55	5,45	<b>6,49</b>	LOWHEE
	Y COMPRIS	31,10	31,70	0,60	<b>17,40</b>	
	ET	32,50	33,15	0,65	<b>10,85</b>	
	ET	33,15	33,90	0,75	<b>7,58</b>	
		98,25	101,60	3,35	<b>2,44</b>	
		109,00	109,55	0,55	<b>12,25</b>	
		121,00	121,70	0,70	<b>4,96</b>	
		137,10	137,80	0,70	<b>4,13</b>	
		169,95	170,65	0,70	<b>4,80</b>	
BM-19-109		45,90	47,10	1,20	<b>18,25</b>	LOWHEE
		58,45	58,95	0,50	<b>20,00</b>	
		95,05	98,00	2,95	<b>9,01</b>	
	Y COMPRIS	95,05	95,55	0,50	<b>5,91</b>	
	ET	95,55	96,25	0,70	<b>26,10</b>	
	ET	97,50	98,00	0,50	<b>9,63</b>	
		108,30	110,00	1,70	<b>4,40</b>	
	Y COMPRIS	108,30	108,85	0,55	<b>9,28</b>	

TROU DE FORAGE	PROFONDEUR À PARTIR DE (M)	PROFONDEUR JUSQU'À (M)	LONGUEUR (M)	G/T AU	CIBLE
	113,45	114,00	0,55	<b>3,51</b>	
	120,00	138,70	18,70	<b>10,53</b>	
Y COMPRIS	120,00	120,50	0,50	<b>9,78</b>	
ET	123,60	124,10	0,50	<b>14,10</b>	
ET	131,70	137,50	5,80	<b>31,30</b>	
Y COMPRIS	131,70	132,30	0,60	<b>29,80</b>	
ET	135,50	136,00	0,50	<b>74,70</b>	
ET	136,00	136,50	0,50	<b>109,50</b>	
ET	136,50	137,00	0,50	<b>90,10</b>	
ET	137,00	137,50	0,50	<b>11,90</b>	
	147,00	147,50	0,50	<b>6,50</b>	
	151,95	156,50	4,55	<b>8,02</b>	
Y COMPRIS	154,10	154,90	0,80	<b>41,90</b>	
	186,85	188,85	2,00	<b>2,72</b>	
BM-19-110	58,10	58,60	0,50	<b>4,95</b>	LOWHEE
	72,30	72,90	0,60	<b>15,55</b>	
	115,20	117,00	1,80	<b>9,16</b>	
	271,00	271,50	0,50	<b>18,60</b>	
	282,00	282,50	0,50	<b>12,65</b>	
BM-19-111	78,25	87,50	9,25	<b>6,82</b>	LOWHEE
Y COMPRIS	78,75	79,25	0,50	<b>60,60</b>	
ET	81,50	82,00	0,50	<b>13,10</b>	
ET	85,50	86,00	0,50	<b>17,65</b>	
ET	87,00	87,50	0,50	<b>13,00</b>	
	142,35	142,85	0,50	<b>5,61</b>	
	146,00	147,50	1,50	<b>11,85</b>	
	161,80	162,30	0,50	<b>9,29</b>	
	169,75	170,25	0,50	<b>5,19</b>	
	175,50	178,00	2,50	<b>7,22</b>	
Y COMPRIS	175,50	176,00	0,50	<b>24,80</b>	
ET	177,50	178,00	0,50	<b>11,10</b>	
	202,50	203,00	0,50	<b>18,80</b>	
	221,20	221,70	0,50	<b>6,82</b>	
	258,40	258,90	0,50	<b>327,00</b>	
BM-19-112	120,50	122,10	1,60	<b>20,25</b>	LOWHEE
Y COMPRIS	121,50	122,10	0,60	<b>48,80</b>	
	137,60	138,35	0,75	<b>9,05</b>	
	249,95	250,45	0,50	<b>3,59</b>	
BM-19-113	135,00	136,20	1,20	<b>30,00</b>	LOWHEE
	139,10	139,60	0,50	<b>4,63</b>	

TROU DE FORAGE		PROFONDEUR À PARTIR DE (M)	PROFONDEUR JUSQU'À (M)	LONGUEUR (M)	G/T AU	CIBLE
		180,90	182,00	1,10	<b>3,40</b>	
BM-20-001		186,95	187,80	0,85	<b>44,40</b>	LOWHEE
BM-20-002		220,70	221,20	0,50	<b>3,36</b>	LOWHEE
		259,90	260,40	0,50	<b>5,56</b>	
BM-20-003		49,45	51,20	1,75	<b>10,75</b>	LOWHEE
	Y COMPRIS	50,00	50,50	0,50	<b>21,80</b>	
	ET	50,50	51,20	0,70	<b>9,61</b>	
		53,85	54,50	0,65	<b>4,29</b>	
		56,00	57,00	1,00	<b>4,04</b>	
		129,15	129,65	0,50	<b>16,45</b>	
		165,55	166,25	0,70	<b>36,00</b>	
		214,10	214,60	0,50	<b>4,69</b>	
		245,00	245,50	0,50	<b>26,30</b>	
		264,60	265,60	1,00	<b>9,62</b>	
		274,80	275,30	0,50	<b>5,52</b>	
		281,40	281,90	0,50	<b>9,04</b>	
		287,00	287,50	0,50	<b>7,67</b>	
		325,70	326,30	0,60	<b>34,90</b>	
		334,65	335,20	0,55	<b>6,78</b>	
		406,75	407,25	0,50	<b>6,07</b>	
BM-20-004		184,00	185,00	1,00	<b>8,30</b>	LOWHEE
	Y COMPRIS	184,00	184,50	0,50	<b>13,30</b>	
		211,50	219,40	7,90	<b>4,18</b>	
	Y COMPRIS	216,50	217,30	0,80	<b>18,05</b>	
	ET	218,90	219,40	0,50	<b>8,18</b>	
BM-20-005		119,40	119,90	0,50	<b>7,13</b>	LOWHEE
		152,20	152,70	0,50	<b>4,16</b>	
		187,50	190,90	3,40	<b>4,14</b>	
	Y COMPRIS	187,50	188,00	0,50	<b>9,19</b>	
	ET	190,40	190,90	0,50	<b>15,75</b>	
		246,50	248,70	2,20	<b>13,12</b>	
	Y COMPRIS	246,50	247,00	0,50	<b>32,80</b>	
	ET	247,60	248,70	1,10	<b>11,30</b>	
BM-20-006	AUCUN RÉSULTAT D'ANALYSE IMPORTANT					LOWHEE
BM-20-007		165,00	165,50	0,50	<b>4,26</b>	LOWHEE
		169,60	170,40	0,80	<b>6,12</b>	
		208,50	209,00	0,50	<b>54,30</b>	
		216,90	219,00	2,10	<b>44,92</b>	
	Y COMPRIS	216,90	217,45	0,55	<b>8,86</b>	

TROU DE FORAGE		PROFONDEUR À PARTIR DE (M)	PROFONDEUR JUSQU'À (M)	LONGUEUR (M)	G/T AU	CIBLE
	ET	217,45	218,00	0,55	<b>7,39</b>	
	ET	218,00	218,50	0,50	<b>137,50</b>	
	ET	218,50	219,00	0,50	<b>33,30</b>	
		288,00	288,50	0,50	<b>12,75</b>	
		295,50	303,00	7,50	<b>12,07</b>	
	Y COMPRIS	295,50	296,00	0,50	<b>120,00</b>	
	ET	296,00	296,50	0,50	<b>22,40</b>	
	ET	301,45	301,95	0,50	<b>18,15</b>	
	ET	302,45	303,00	0,55	<b>12,35</b>	
BM-20-008		226,80	228,20	1,40	<b>3,58</b>	LOWHEE
BM-20-009	AUCUN RÉSULTAT D'ANALYSE IMPORTANT					LOWHEE
BM-20-010		240,00	240,70	0,70	<b>9,03</b>	LOWHEE
		298,05	298,55	0,50	<b>8,09</b>	
		300,40	300,90	0,50	<b>3,74</b>	
		304,75	307,35	2,60	<b>9,09</b>	
	Y COMPRIS	305,25	305,75	0,50	<b>41,40</b>	
		319,60	323,45	3,85	<b>5,26</b>	
	Y COMPRIS	319,60	320,15	0,55	<b>28,80</b>	
	ET	322,90	323,45	0,55	<b>7,48</b>	
		400,40	401,00	0,60	<b>4,96</b>	
		416,65	417,15	0,50	<b>5,03</b>	
BM-20-011		318,90	319,40	0,50	<b>13,05</b>	LOWHEE
		326,15	327,10	0,95	<b>4,13</b>	
BM-20-012		100,20	101,25	1,05	<b>3,72</b>	LOWHEE
		108,40	109,00	0,60	<b>9,02</b>	
		167,45	168,00	0,55	<b>16,00</b>	
		242,70	245,80	3,10	<b>5,94</b>	
	Y COMPRIS	243,75	244,25	0,50	<b>33,60</b>	
		281,60	282,10	0,50	<b>6,31</b>	
BM-20-013		227,55	238,15	10,60	<b>13,20</b>	LOWHEE
	Y COMPRIS	227,55	228,25	0,70	<b>71,10</b>	
	ET	228,25	228,75	0,50	<b>11,30</b>	
	ET	237,65	238,15	0,50	<b>159,00</b>	
		246,55	247,05	0,50	<b>4,54</b>	
		301,35	301,90	0,55	<b>4,20</b>	
		318,00	318,50	0,50	<b>4,89</b>	
		390,50	391,25	0,75	<b>4,94</b>	
		435,30	435,90	0,60	<b>3,71</b>	
BM-20-014		195,75	196,25	0,50	<b>3,40</b>	LOWHEE

TROU DE FORAGE	PROFONDEUR À PARTIR DE (M)	PROFONDEUR JUSQU'À (M)	LONGUEUR (M)	G/T AU	CIBLE
	197,65	198,20	0,55	<b>3,02</b>	
	256,00	257,00	1,00	<b>7,92</b>	
	268,00	268,60	0,60	<b>64,00</b>	
	287,00	287,60	0,60	<b>3,12</b>	
	316,90	317,50	0,60	<b>3,30</b>	
	356,00	357,30	1,30	<b>8,93</b>	
Y COMPRIS	356,50	357,30	0,80	<b>12,10</b>	
BM-20-015	223,00	225,00	2,00	<b>25,29</b>	LOWHEE
Y COMPRIS	224,20	225,00	0,80	<b>58,60</b>	
	243,45	244,10	0,65	<b>3,02</b>	
	249,00	249,50	0,50	<b>3,45</b>	
	255,40	255,95	0,55	<b>8,26</b>	
	290,00	294,15	4,15	<b>6,33</b>	
Y COMPRIS	290,00	290,50	0,50	<b>17,75</b>	
ET	291,35	292,00	0,65	<b>23,10</b>	
BM-20-016	239,40	242,00	2,60	<b>20,69</b>	LOWHEE
Y COMPRIS	240,00	240,50	0,50	<b>99,70</b>	
	247,25	248,25	1,00	<b>3,46</b>	
	267,35	267,85	0,50	<b>22,90</b>	
	290,00	290,65	0,65	<b>3,29</b>	
	310,50	311,00	0,50	<b>7,23</b>	
	313,90	316,00	2,10	<b>5,07</b>	
Y COMPRIS	313,90	314,40	0,50	<b>7,22</b>	
ET	315,50	316,00	0,50	<b>13,55</b>	
	347,90	348,45	0,55	<b>249,00</b>	
BM-20-017	328,90	330,10	1,20	<b>15,25</b>	LOWHEE
	342,40	342,90	0,50	<b>18,40</b>	
	350,80	351,50	0,70	<b>4,20</b>	
	473,25	473,75	0,50	<b>14,00</b>	
BM-20-018	154,65	155,15	0,50	<b>27,30</b>	LOWHEE
	181,40	182,00	0,60	<b>12,60</b>	
	189,85	190,35	0,50	<b>6,92</b>	
	215,50	216,00	0,50	<b>17,60</b>	
	247,50	248,00	0,50	<b>43,20</b>	
	284,00	284,65	0,65	<b>3,90</b>	
	406,10	406,60	0,50	<b>6,68</b>	
BM-20-019	264,00	264,50	0,50	<b>4,05</b>	LOWHEE
BM-20-020	28,80	29,30	0,50	<b>5,20</b>	LOWHEE
	68,15	68,65	0,50	<b>8,17</b>	
	75,45	76,85	1,40	<b>11,80</b>	

TROU DE FORAGE		PROFONDEUR À PARTIR DE (M)	PROFONDEUR JUSQU'À (M)	LONGUEUR (M)	G/T AU	CIBLE
		87,50	92,15	4,65	<b>9,29</b>	
	Y COMPRIS	87,50	88,00	0,50	<b>68,10</b>	
	ET	91,35	92,15	0,80	<b>9,72</b>	
		107,30	109,90	2,60	<b>10,45</b>	
	Y COMPRIS	109,40	109,90	0,50	<b>49,90</b>	
		116,25	116,75	0,50	<b>8,92</b>	
		142,60	143,10	0,50	<b>7,31</b>	
		162,00	162,55	0,55	<b>9,88</b>	
		188,30	198,50	10,20	<b>18,18</b>	
	Y COMPRIS	188,30	189,40	1,10	<b>12,45</b>	
	ET	189,40	190,15	0,75	<b>52,70</b>	
	ET	190,15	190,80	0,65	<b>75,40</b>	
	ET	193,00	193,50	0,50	<b>21,20</b>	
	ET	195,70	196,20	0,50	<b>91,40</b>	
	ET	197,35	198,00	0,65	<b>10,05</b>	
		225,65	226,30	0,65	<b>5,35</b>	
		237,70	238,70	1,00	<b>5,81</b>	
	Y COMPRIS	237,70	238,20	0,50	<b>8,09</b>	
		267,70	268,20	0,50	<b>51,50</b>	
BM-20-021		63,55	64,15	0,60	<b>4,89</b>	LOWHEE
		69,95	71,15	1,20	<b>6,92</b>	
	Y COMPRIS	69,95	70,50	0,55	<b>13,10</b>	
		106,05	107,15	1,10	<b>47,25</b>	
	Y COMPRIS	106,05	106,60	0,55	<b>83,70</b>	
		117,00	118,60	1,60	<b>3,61</b>	
	Y COMPRIS	117,00	117,55	0,55	<b>9,05</b>	
		259,55	260,65	1,10	<b>3,49</b>	
		276,90	279,30	2,40	<b>3,53</b>	
	Y COMPRIS	278,75	279,30	0,55	<b>6,25</b>	
BM-20-022		34,05	39,90	5,85	<b>6,71</b>	LOWHEE
	Y COMPRIS	34,05	34,75	0,70	<b>7,74</b>	
	ET	39,10	39,90	0,80	<b>37,20</b>	
		46,50	47,00	0,50	<b>11,70</b>	
		57,40	57,90	0,50	<b>10,05</b>	
		60,50	61,05	0,55	<b>3,09</b>	
		104,90	105,40	0,50	<b>26,30</b>	
		246,00	248,70	2,70	<b>3,80</b>	
	Y COMPRIS	247,90	248,70	0,80	<b>9,48</b>	
BM-20-023		71,90	75,00	3,10	<b>2,64</b>	LOWHEE
	Y COMPRIS	72,75	73,40	0,65	<b>7,08</b>	



TROU DE FORAGE	PROFONDEUR À PARTIR DE (M)	PROFONDEUR JUSQU'À (M)	LONGUEUR (M)	G/T AU	CIBLE	
BM-20-024	113,15	113,65	0,50	<b>4,13</b>	LOWHEE	
	165,40	166,65	1,25	<b>9,79</b>		
	310,85	311,50	0,65	<b>51,20</b>		
	321,40	322,05	0,65	<b>40,20</b>		
PSP-19-001	346,60	347,20	0,60	<b>3,51</b>	PROSERPINE	
	476,20	476,70	0,50	<b>16,70</b>	FORAGE	
	522,50	523,20	0,70	<b>4,51</b>	STRATIGRA- PHIQUE	
PSP-19-002	48,40	54,00	5,60	<b>17,78</b>	PROSERPINE	
	Y COMPRIS	48,40	49,00	0,60		<b>112,50</b>
	ET	53,00	54,00	1,00		<b>30,70</b>
		131,00	131,90	0,90		<b>5,56</b>
		195,00	195,50	0,50		<b>8,05</b>
		200,50	203,00	2,50		<b>5,16</b>
	Y COMPRIS	202,00	202,50	0,50		<b>23,20</b>
		286,00	286,50	0,50		<b>3,29</b>
		323,50	326,50	3,00		<b>26,08</b>
		325,00	325,90	0,90		<b>84,90</b>
		343,00	343,50	0,50		<b>7,38</b>
PSP-19-003	59,00	61,30	2,30	<b>3,17</b>	PROSERPINE	
	Y COMPRIS	60,70	61,30	0,60		<b>7,87</b>
		217,50	219,75	2,25		<b>4,49</b>
	Y COMPRIS	218,30	219,00	0,70		<b>6,12</b>
	ET	219,00	219,75	0,75		<b>6,14</b>
		230,60	231,10	0,50		<b>95,20</b>
		275,00	275,60	0,60		<b>3,31</b>
		459,30	460,00	0,70		<b>7,35</b>
		463,20	464,00	0,80		<b>3,81</b>
PSP-19-004	228,3	228,8	0,5	<b>3,34</b>	PROSERPINE	
	229,75	230,25	0,5	<b>3,64</b>		
PSP-19-005	AUCUN RÉSULTAT D'ANALYSE IMPORTANT				PROSERPINE	
PSP-19-006	215,7	216,8	1,1	<b>9,18</b>	PROSERPINE	
	244,7	245,2	0,5	<b>3,68</b>		
	270,4	270,9	0,5	<b>3,1</b>		
	302,9	303,4	0,5	<b>5</b>		